

Sberbank Treasury Meeting

МИЭФ
13 сентября 2019



Сергей Сидельников



SSSidelnikov@sberbank.ru

**Управляющий директор –
начальник управления структуры баланса**

Образование: НГУ'07, РЭШ'09

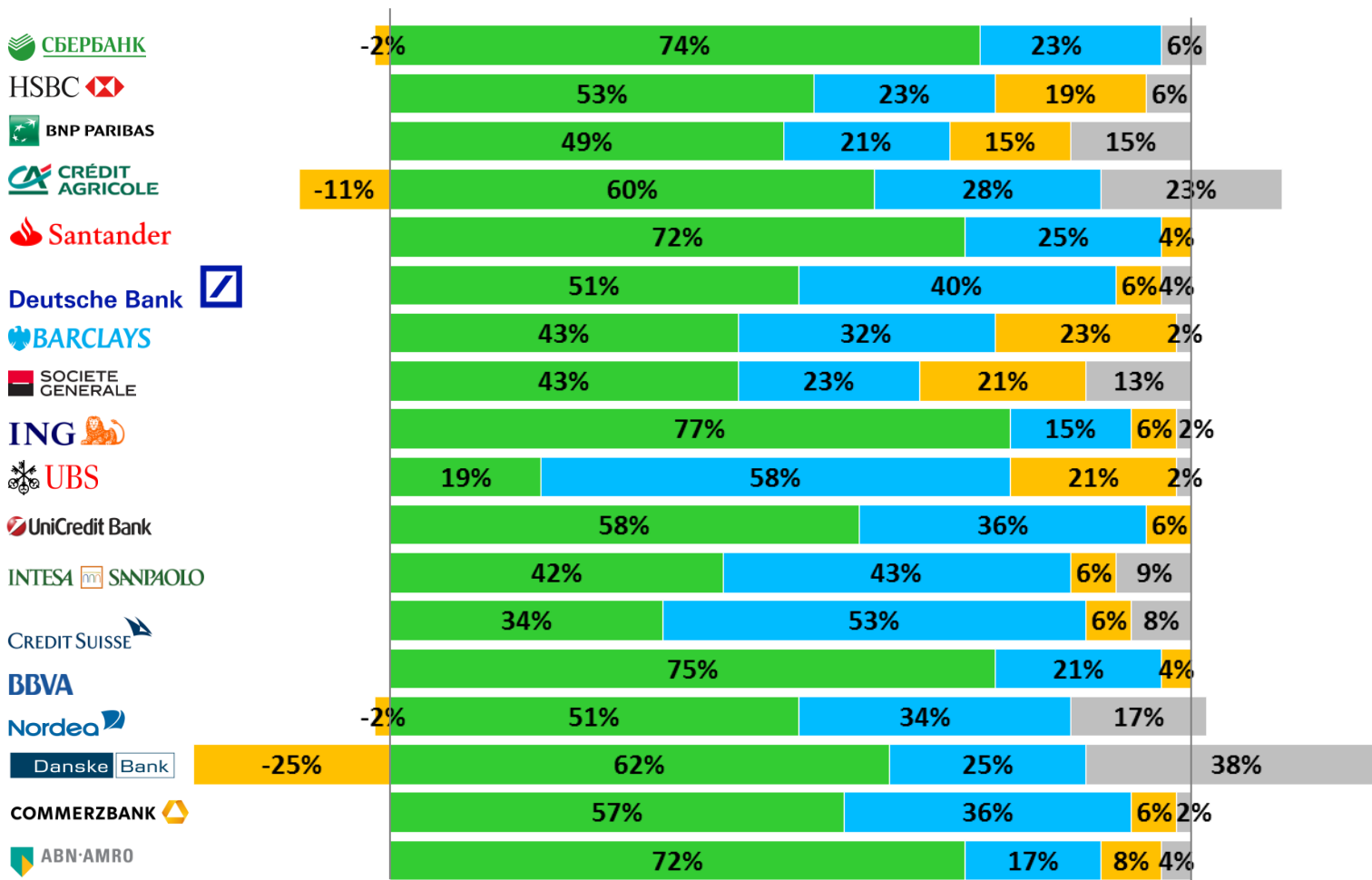
Опыт работы: Pioneer Investments, ING
Bank, Казначейство Сбербанка

Кто входит в ТОП-10 по капитализации в РФ?

Млрд руб.	5 557	 ГАЗПРОМ
	5 073	 СБЕРБАНК Всегда рядом
	4 405	 РОСНЕФТЬ НА БЛАГО РОССИИ
	3 969	 НОВАТЭК
	3 941	 ЛУКОЙЛ НЕФТЯНАЯ КОМПАНИЯ
	2 540	 НОРНИКЕЛЬ
	1 973	 ГАЗПРОМ НЕФТЬ
	1 722	 TATNEFT
	1 270	 СУРГУТНЕФТЕГАЗ
	999	 ПОЛЮС

На чем зарабатывают банки? (1/2)

■ Чистый процентный доход ■ Чистый комиссионный доход ■ Чистый торговый доход и переоценка ■ Прочие



■ Чистый процентный доход остается основным источником прибыли банков



Показатели по группе

(18, Группа, МСФО, млрд руб.)

>30 трлн. руб.

размер активов

831.7 млрд. руб.

чистая прибыль

38.16 руб.

прибыль на обыкновенную акцию (EPS)

23.1%

рентабельность капитала (ROE)

5.66%

чистая процентная маржа (NIM)

34.2%

соотношение расходов к доходам (CIR)

92.8 млн

активных розничных клиентов в России

2.3 млн

корпоративных клиентов в России

Доли рынка в России

30.1%

Кредиты
юр. лиц

40.2%

Кредиты
физ. лиц

23.2%

Депозиты
юр. лиц

50.9%

Ипотека

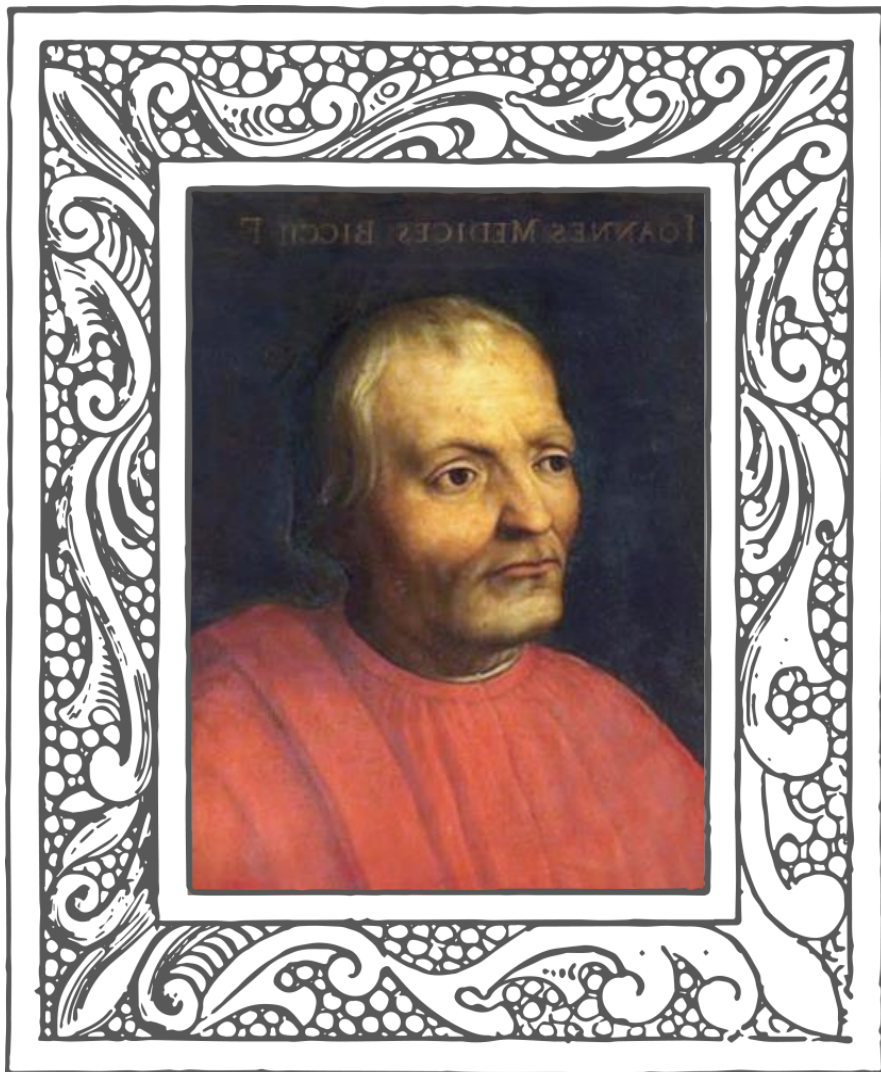
32.6%

Интернет
эквайринг

44.9%

Депозиты
физ. лиц

Кто эти люди?





Медичи Банк

Одна из крупнейших банковских сетей в Европе в 14-15 веках с представительством во многих городах Италии и Европы: Флоренция, Рим, Генуя, Брюгге, Лондон, Лион и др.

Особенности развития банковского дела в средние века

- Появление понятия личного банковского счета
- Развитие системы бухгалтерского учета активно-пассивных операций (кредиты и депозиты)
- Активное использование банковских чеков
- Появление процентов по банковским операциям

Риск ликвидности:

- Переход на вклады до востребования вместо безотзывных срочных депозитов
- Резервы ликвидности – менее 10%
- Отсутствие системы управления ликвидностью между филиалами

Кредитный риск:

- Банк вел высоко рискованную кредитную политику - большинство кредитов выдавалось высокопоставленным лицам и королям

Внешние факторы:

- Постоянные войны и мятежи
- Оккупация Флоренции королем Франции

Стремление заработать на принятии риска при отсутствии системы управления рисками приводит к печальным последствиям





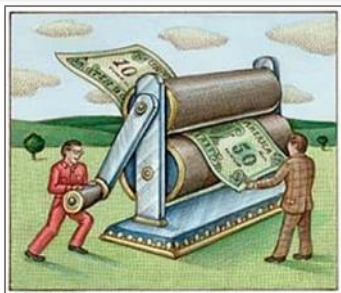
1. Хранит золото



2. Считает деньги



3. Управляет деньгами



4. Печатает деньги



Организационно-функциональная структура Казначейства

**Внутренние
клиенты**

FRONT

Core ALM

**Execution & Capital
Markets**

**Внешние
контрагенты**

Корпоративный
бизнес

Структура
банковских
продуктов

Трансфертное
ценообразование

Риск ликвидности

Краткосрочная
ликвидность
и портфели
ликвидных
активов



Минфин РФ



Регуляторы стран
присутствия

Инвесторы

Розничный бизнес

Взаимодействие
с дочерними
компаниями

Процентный и
валютный риски

Достаточность
капитала

Инвестиционно-
банковский бизнес

Риски

Взаимодействие
с бизнес-блоками

Моделирование поведения клиентов
и структуры баланса

Привлечение с
рынков капитала

Дочерние компании

IT поддержка



2.4 трлн руб. портфель ценных бумаг



4.1 трлн руб. капитал



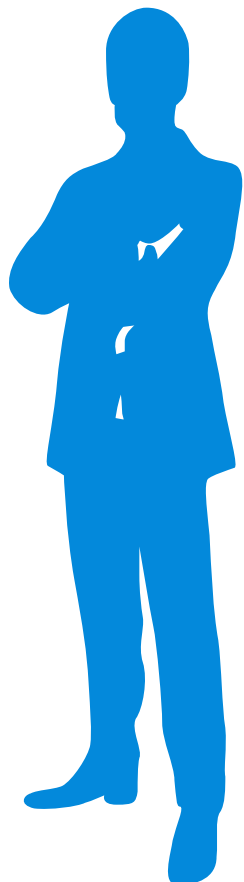
>200 сотрудников



30% выпускники РЭШ и ВШЭ



34 года средний возраст сотрудников



**Сотрудник
Казначейства**





Денис Орлов (dyuorlov@sberbank.ru)

Главный экономист отдела моделирования баланса

МИЭФ'17

Направление работы:

- построение моделей и их последующее внедрение в процессы

Примеры моделей:

- выбытие объёмов статей баланса
- эволюция продуктов на балансе
- комиссионный доход

Опыт работы: Казначейство Сбербанка (3 года)

Образование: ВШЭ (экономика)'15, ВШЭ (МИЭФ)'17



Василиса Шуклина (Shuklina.V.O@sberbank.ru)
Ведущий экономист отдела трансфертного ценообразования

МИЭФ 2017-2019

Направление работы:

- Трансфертное ценообразование
- Установление ставок для Группы Сбербанк
- Расчет компонент фондирования

Опыт работы: НИУ ВШЭ, МИЭФ, Казначейство Сбербанка (1 год)

Образование: НИУ ВШЭ – Пермь'17, МИЭФ 17-19



Applied Banking – это уникальный на российском рынке курс, в рамках которого раскрыты основные аспекты банковского бизнеса и ALM (Asset Liability Management)



В курсе разбираются множество примеров и кейсов из практики



Преподаватели курса – руководители Казначейства Сбербанка

В структуре курса – лекции и семинары, программу можно собрать «под себя»:

6 обязательных предмета

Introduction to
Banking

Liquidity
management

Capital markets

Capital management

Interest rate and FX
management

Pricing models and
product efficiency

Бонус: кейс и игра

Harvard Case
Banc One

Business simulation
game: “Balance
Sheet Management”

2 предмета по
выбору

Retail banking

Trading

Banking trends

Старт курса:

2 модуль 2019-2020

Запись в LMS:

- Магистранты

- 1 курс

до **20.09.2019**

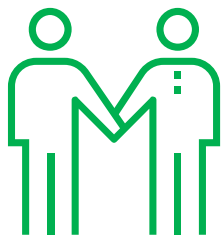
- 2 курс

до **13.09.2019**

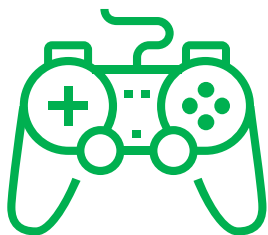
- Бакалавры

январь 2020

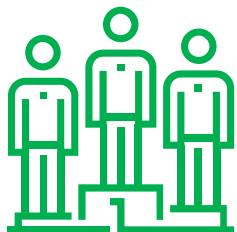
В качестве бонуса у студентов курса будет возможность:



Познакомиться с банкирами и узнать о направлениях развития банковского бизнеса и финансового рынка



Участвовать в бизнес-игре по управлению банком



А для лучших студентов – ускоренный отбор на стажировки и full-time позиции в Казначейства Сбербанка

Off-cycle и Full-time Стажировки

Присылайте свое резюме в адрес:



Шуклина Василиса
Shuklina.V.O@sberbank.ru



Халилова Зульфия
ZAKhalilova@sberbank.ru

Вакансии

- **Balance Sheet Modeling**
Senior Analyst position
- **Internal bank management**
Senior Analyst position
- **Interest Risk Management**
Senior Analyst position
- **Funds Transfer Pricing**
Junior Analyst position
- **Liquidity Risk Modeling Team**
Data Scientist

Welcome aboard!



Welcome aboard!

